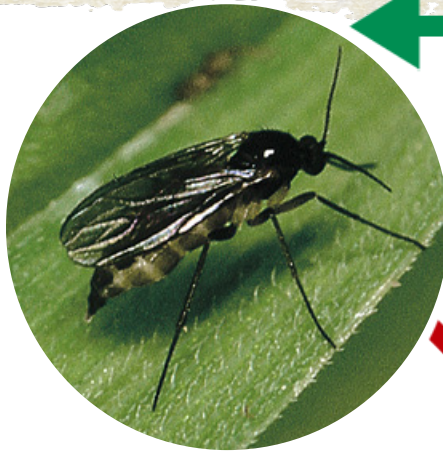


Entwicklungszyklus Trauermücken



lebt ca.
4 – 5 Tage



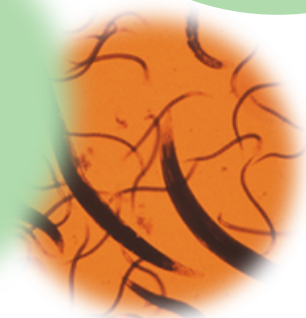
1 mm große
durchsichtige
Eier



Schlupf nach
8 – 10 Tagen



Larvenstadium ca. 12 – 14 Tage



[®] NB 6641: Nicht bienengefährlich (B4)

Pflanzenschutzmittel vorsichtig verwenden. Vor Verwendung stets Etikett und Produktinformationen lesen. Warnhinweise und -symbole in der Gebrauchsanleitung beachten.